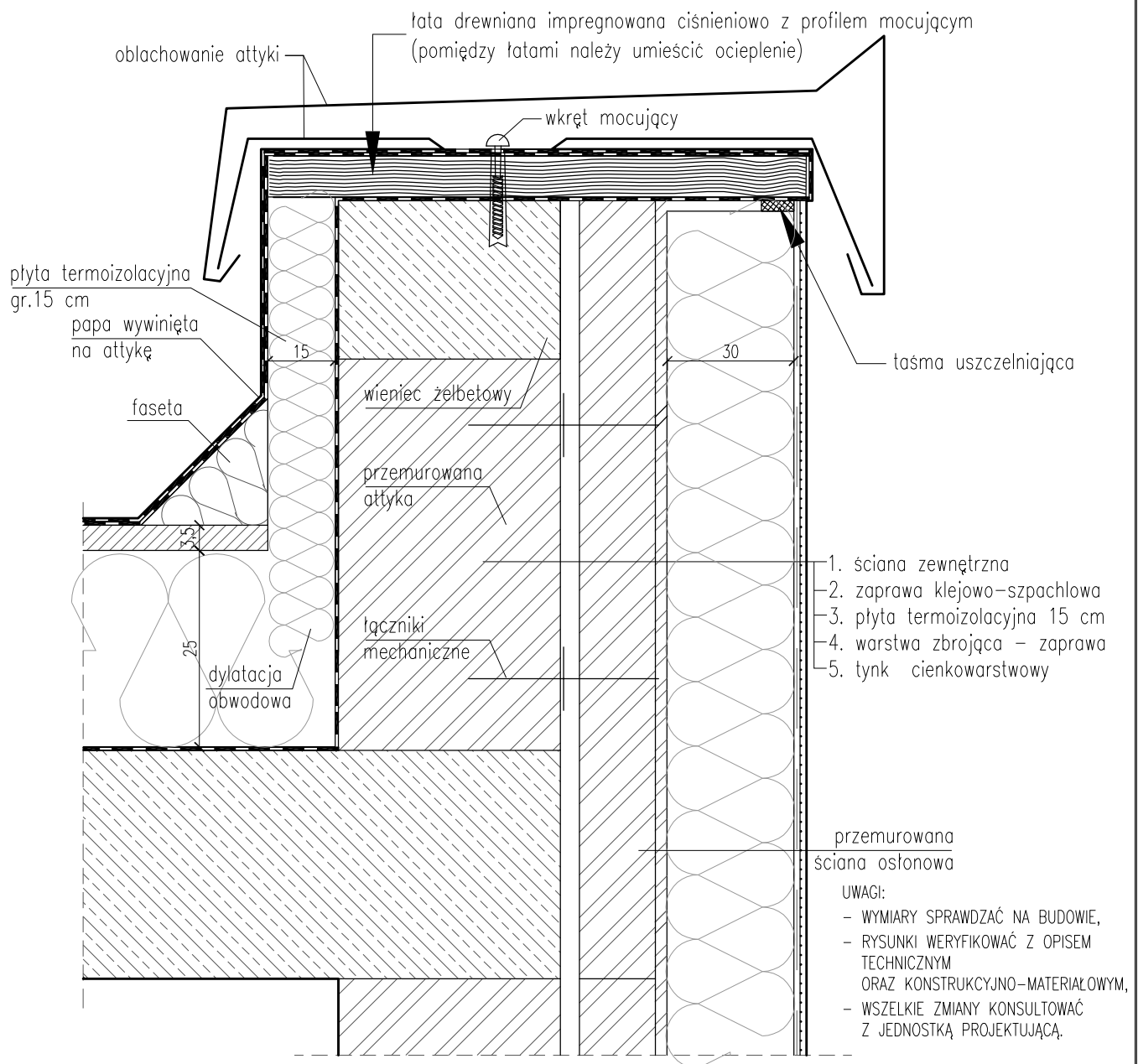


OCIEPLENIE ATTYKI

skala 1:10



Inwestor:		Starostwo Powiatowe w Lidzbarku Warmińskim ul. Kard. St. Wyszyńskiego 37 11-100 Lidzbark Warmiński		
Nazwa inwestycji: KOMPLEKSOWA MODERNIZACJA ENERGETYCZNA BUDYNKU SPECJALNEGO OŚRODKA SZKOLNO – WYCHOWAWCZEGO W LIDZBARKU WARMIŃSKIM PRZY UL. SZKOLNEJ 3		Stadium: Projekt budowlany		
Lokalizacja inwestycji: LIDZBARK WARMIŃSKI, DZIAŁKA NR 89 OBRĘB GEODEZYJNY 10, LIDZBARK WARMIŃSKI		Branża: Architektoniczna		
Tytuł rysunku: OCIEPLENIE ATTYKI		Skala: 1:10	Nr rewizji: 00	Nr rysunku: A13
FUNKCJA	IMIĘ NAZWISKO	NUMER UPRAWNIEŃ	PODPIS	
Projektant	mgr inż. arch. Hanna Falkiewicz-Marciniak	BUA.III.16/63		
Opracował/a	inż. Daria Nowicka			
Sprawdzający	mgr inż. arch. Malwina Staskiewicz	5/WMOKK/2015		
DATA:	09-2016	Kopiowanie, przetwarzanie oraz udostępnianie osobom trzecim jedynie za pisemną zgodą jednostki projektującej.		



Mikołajki 45A
13-306 Kurzętnik
NIP 877-14-777-21
mail: biuro@hdrocycling.pl